

HEKLAÐAR TUSKUR

Elin Guðrúnardóttir



GARN: [Mirabela bómullargarn](#), keypt í Handprjón.

HEKLUNÁL: 3-4 mm, misjafnt eftir mynstri.

STÆRÐ Á TUSKUM: 22 sm x 22 sm er viðmið.

SKAMMSTAFANIR SEM NOTAÐAR ERU Í SKJALINU:

FP = fastapinni

HST = hálfstuðull

LL = loftlykkja

OST = opinn stuðull

ST = stuðull

STP = Stuðlabyrping

sl. = sleppa

STÖR



© Handverkskunst.is

Ath: Þetta mynstur er mjög þétt í sér notið því stærri heklunál en þið mynduð venjulega nota.

Fitjið upp margfeldið af 3.

1. umf: 1 HST í 3. LL frá nálinni, 1 ST í sömu lykkju, *sl. 2 LL, [1 FP, 1 HST, 1 ST] í 3. LL frá nálinni*, endurtakið frá * að * þar til 3 lykkjur eru eftir, sl. 2 LL, 1 FP í síðustu lykkjuna. Snúið við.

2. umf: 1 LL, [1 HST, 1 ST] í fyrstu lykkjuna (eða síðasta FP fyrri umf), * sl. 2 lykkjum, [1 FP, 1 HST, 1 ST] í FP fyrri umf*, endurtakið

frá * að * út umf, lokið umf með FP í fyrstu LL síðustu umf. Snúið við.

Endurtakið 2. umferð þar til stykkið er orðið nógu langt.

KNIPPI



© Handverkskunst.is

Fitjið upp margfeldið af 3.

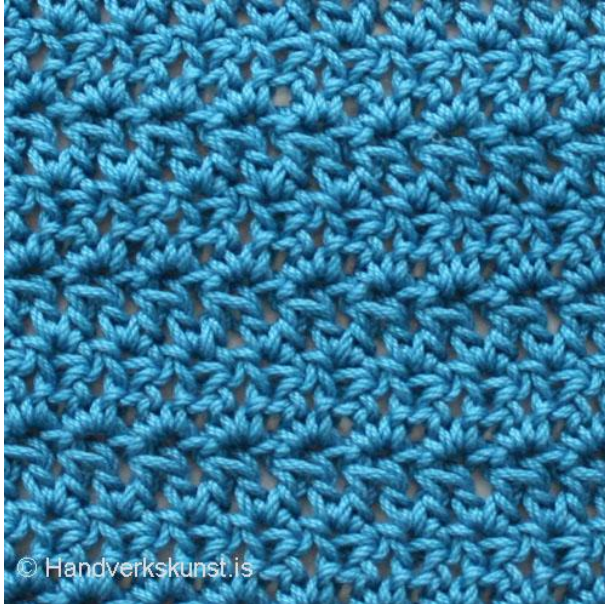
1. umf: 1 FP í 3. LL frá nálinni, 1 LL, 1 ST í sömu lykkju og FP, sl. 2 LL, *[1 FP, 1 LL, 1 ST] í næstu lykkju, sl. 2 LL*, endurtakið frá * að * þar til 3 lykkjur eru eftir, sl. 2 LL, 1 FP í síðustu lykkjuna. Snúið við.

2. umf: 1 LL, *[1 FP, 1 LL, 1 ST] í ll-bil fyrri umf*, endurtakið frá * að * út umf, lokið umf með fp í síðustu LL fyrri umf. Snúið við.

Endurtakið 2. umferð þar til stykkið er orðið nógu langt.

ÞYRPING

Eins og þetta er einfalt mynstur að hekla þá reyndist mér afskaplega erfitt að skrifa uppskriftina upp. Ég er ekki alveg viss hvort hún sé yfir höfðuð skiljanleg. Því er þessi uppskrift í máli og myndum. Vona að þið getið nýtt ykkur teikninguna ef textinn er með öllu illskiljanlegur.



Ath: Þetta mynstur er mjög laust í sér notið því minni heklunál en þið mynduð venjulega nota.

Fitjið upp margfeldið af 2.

Sérstakt spor: Stuðla þyrping (STÞ)

Heklið 1 opinn stuðul (OST), sl. 1 lykkju, 1 OST í næstu lykkju = STÞ. Heklið 1 OST í sömu lykkju og fyrri OST, sl. 1 lykkju, 1 OST í næstu lykkju = STÞ
Í næstu umferð eru OST heklaðir í toppinn á STÞ fyrri umferðar.

1. umf: Sl. fyrstu 2 LL, *1 STÞ, 1 LL*, endurtakið frá * að * út umf þar til 1 lykkja er eftir, 1 ST í síðustu lykkju umf. Snúið við.

2. umf: 3 LL, *1 STÞ, 1 LL*, endurtakið frá * að * út umf þar til heklað hefur verið í alla STÞ, 1 ST í síðustu LL fyrri umf. Snúið við.

Endurtakið 2. umferð þar til stykkið er orðið nógu langt.

